

ISOWARE

Virksomhedens effektive ledelsesværktøj

Procesoptimering

Kvalitetsstyring

Miljøstyring

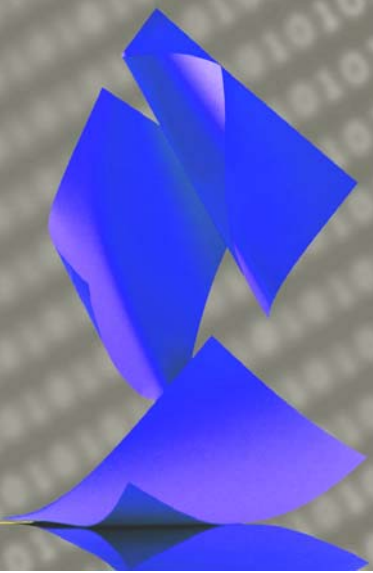
ISO9001:2000

ISO14000

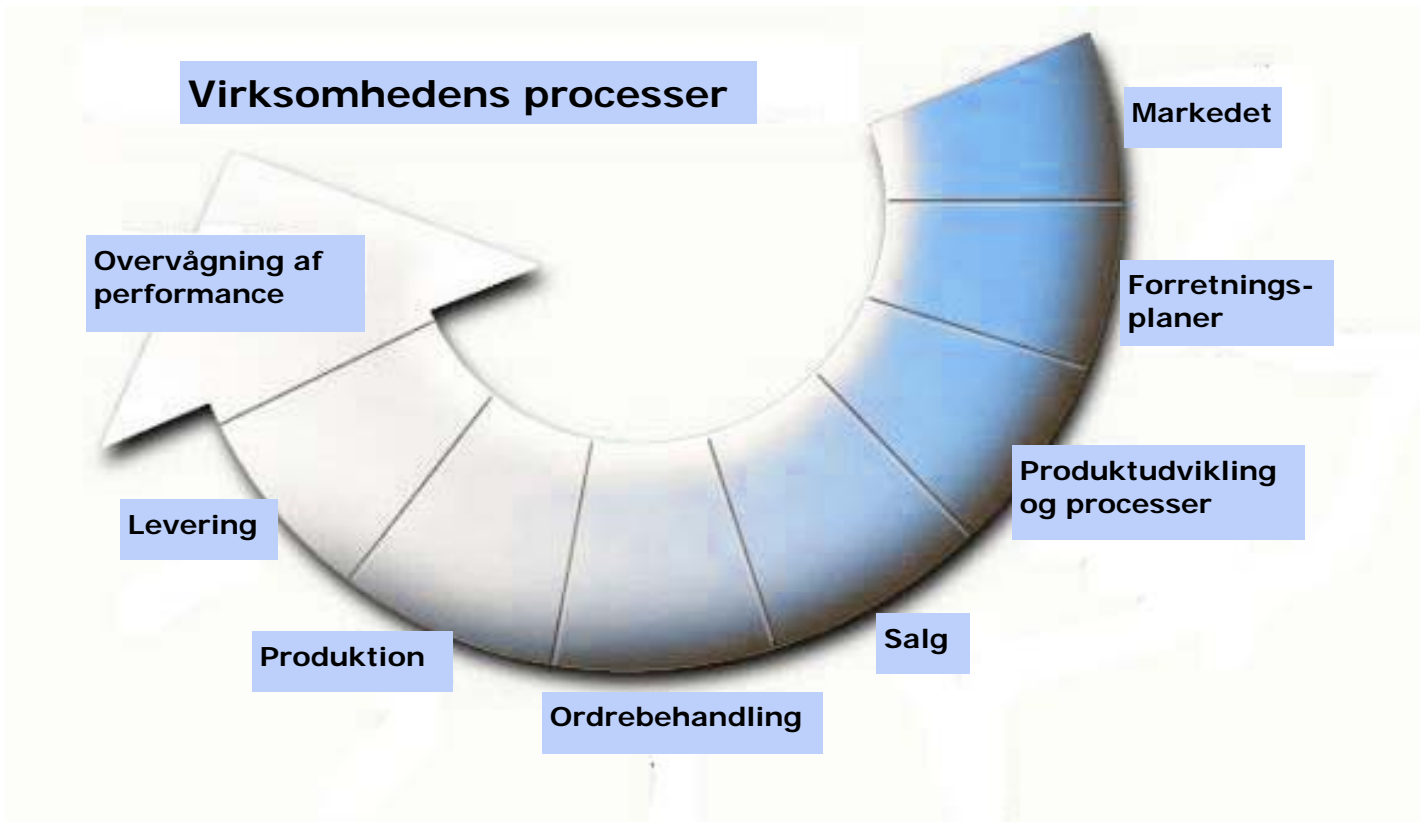
LEAN

Proceskommunikation

Afvigelsesregistrering og rapportering



ISOWARE



KVALITETSLEDELSE FOR ALLE

Uanset om virksomheden allerede er ISO- eller LEAN-certificeret, på vej til at blive det eller ønsker at overholde andre kvalitetsnormer, er det essentielt med effektive værktøjer til at understøtte dokumentationen af processer og videreformidle information og dokumentation til relevante medarbejdere.

Vi siger også "kvalitetsledelse for alle", fordi **ISOWARE** er økonomisk overkommeligt for virksomheder uanset størrelse og sikrer dermed hurtig *Return of Investment* for alle.

DYNAMISK OG BRUGERVENLIGT

Med ledelsesværktøjet **ISOWARE** gøres det nemt at oprette, beskrive og visualisere processer. **ISOWARE** er et dynamisk og brugervenligt system, som sikrer nem vedligeholdelse og opdatering af manualer, håndbøger og instrukser.

NEM ADGANG VIA BROWSER

Medarbejdernes tilgang til informationen er nem og overskuelig, da systemet er Web-baseret og kan anvendes af alle med en PC og browser, som f.eks. Internet Explorer.

ISOWARE kan integreres med et eksisterende Intranet og give en fælles platform for adgang til alle relevante informationer, dokumentation, instrukser, proces tegninger o.s.v.

NYUDVIKLET SWIMLANE MODUL

Med **ISOWARE** kan processer beskrives i håndbøger eller illustreres via grafiske workflows. **ISOWARE** benytter såkaldte **SWIMLANES**, til at illustrere aktiviteter og at tilknytte ansvarlige personer til disse.

Med **SWIMLANES** modulet er det meget nemt at udvikle procesdiagrammer (workflows).

INTERAKTIV AFVIGELSESHÅNDTERING

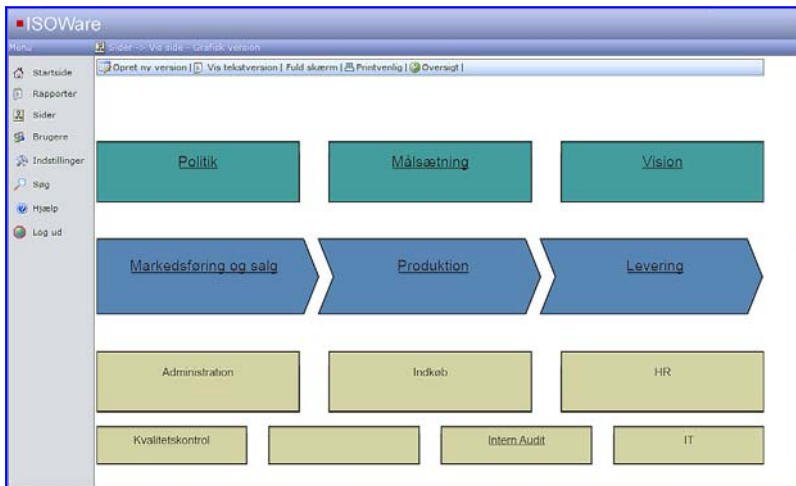
ISOWARE har indbygget et modul til registrering, behandling og rapportering af afvigelser. Statistikker kan skabes, udskrives som rapporter eller dataoverføres til behandling i f.eks. EXCEL.

ISO9001 OG ISO14000

ISOWARE sikrer at virksomheden kan opfylde dokumentationskravene til ISO9001:2000 (kvalitet) og ISO14000 (miljø).

ISOWARE

Processer kommunikerer nemmest grafisk



Med **ISOWARE** kan du let og overskueligt opbygge et procesflow, hvor virksomhedens kerneprocesser sammenkædes med ledelsens visioner, politikker og målsætninger, samt de underliggende støtteprocesser. Selve flowet kan vises grafisk, og de relevante dokumenter, illustrationer eller multimediefiler er tilgængelige via klik på den aktuelle proces.

Håndbøger og andre dokumenter i et hvilket som helst format kan uploades. Dette betyder også at der kan linkes til billeder, film eller andre multimediefiler.

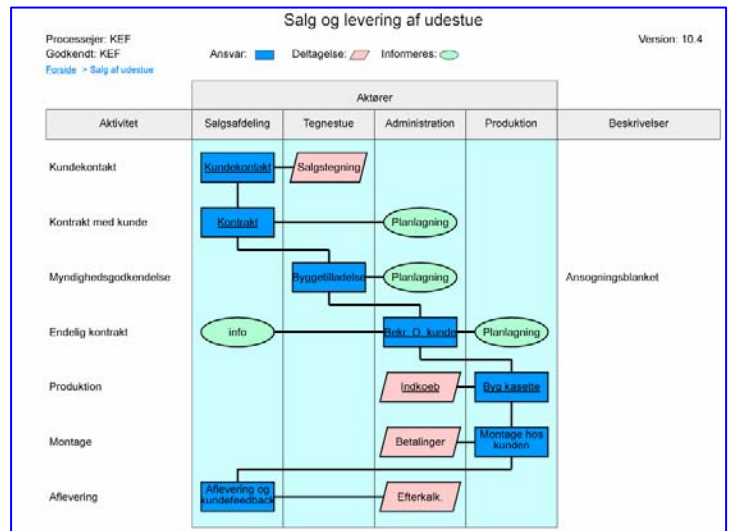
ISOWARE er baseret på ISO9001:2000 procesmodellen, som også er velegnet til opfyldelse af andre standards krav til dokumentation.

Processer beskrives let med SWIMLANES

SWIMLANES er en velkendt form at vise processer og workflows på. Med den nemme og overskuelige SWIMLANE designer, som i 3 niveauer giver overblik for alle som har ansvar, er deltagere og som skal informeres.

Med **ISOWARE SWIMLANES** kan der spares masser af tid - både fordi **SWIMLANES** er så intuitiv at anvende, men også fordi den grafiske fremstilling eliminerer behovet for beskrivelse i tekstform. En procesbeskrivelse med **SWIMLANES** kan designes på få minutter og kan ofte spare 10 siders procedurebeskrivelse, som kan tage timer at udfærdige.

Enhver overordnet delproces kan nemt linkes til et underordnet procesdiagram, hvorved detailniveauet kan øges ned til mindste detalje.



Rapport ID	Dato	Rapport type	Produkt	Tidsramme	Ansvarlig	Oprettet af	Status
6	26/01/2006	Afvigelse	Fejl i produktionen	30/01/2006	administrator	administrator	Åben

<p>Problem</p> <p>Der er en fejl i produktionen af element 345</p>	←	Problembeskrivelse
<p>Årsag</p> <p>Maskine 345 er fejlbetjent</p> <p>Forbedring</p> <p>Uddannelsen af medarbejderne til betjening af maskine 234 tilrettes så fejlbetjening undgås.</p> <p>Løsning</p> <p>Elementet rettes til og der gives 10% dekort.</p> <p>Udbedring</p> <p>Vejledning ved maskinen rettes og præciseres</p>	←	Årsag Forbedring Løsning Udbedring

Afvigelsesrapportering

Med **ISOWARE** rapportmodulet oprettes rapporter med angivelse af f.eks. årsag, løsning samt eventuelle forbedringer. Rapporterne kan automatisk rundsendes til involverede parter via e-mail og notater kan sendes mellem medarbejderne. Det er nemt at oprette nye rapporttyper og de tilknyttede felter.

Til rapportmodulet er der tilknyttet et statistikmodul, hvorfra statistikker over forekomne afvigelser kan trækkes. Disse kan vises pr. produkt, afdeling, tid, ansvarlig m.v.

ISOWARE rapportmodul og statistikmodul understøtter kravene til registrering af afvigelser og forbedringer i henhold til ISO9001.

Flere sprog i menuer og beskrivelser

Hvis jeres virksomhed har udenlandske medarbejdere eller hvis koncernsproget er engelsk, kan den enkelte medarbejder selv vælge hvilket sprog **ISOWARE** skal anvende. Et enkelt klik med musen og alle menutekster vises på udenlandsk.

Med **ISOWARE** kan brugeren også selv oversætte og vedligeholde et bibliotek over ord og udtryk, som kan anvendes til at vise teksten i procesdiagrammerne og håndbøgerne på andre sprog. Brugeren som skal læse procesbeskrivelsen vælger selv, hvilket sprog han ønsker vist.

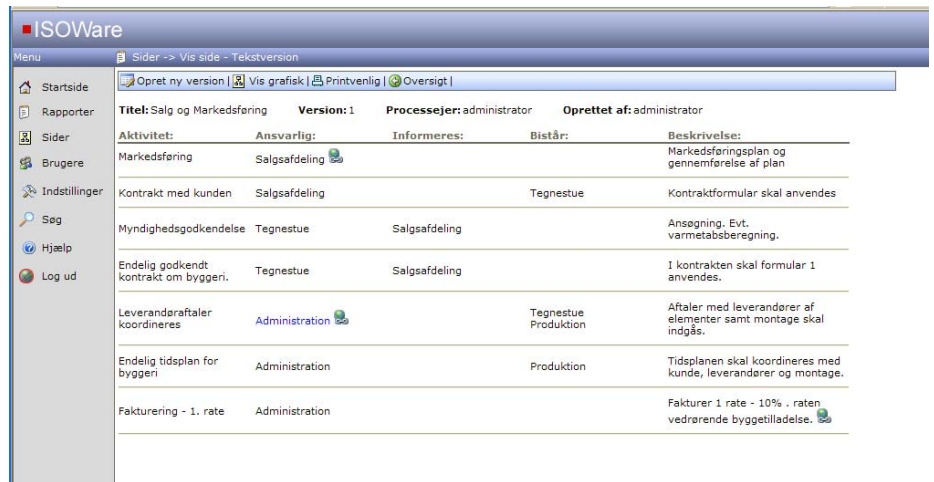
ISOWARE

Brugerstyret adgang og godkendelsesprocedurer

De enkelte brugere oprettes i **ISOWARE** med angivelse af adgangskode og hvilke rettigheder der tilknyttes brugeren. Dette giver mulighed for at styre hvem der henholdsvis må se, oprette og lukke rapporter samt oprette og endeligt godkende proces-sider. Man kan efterfølgende se hvem der har foretaget godkendelsen.

Automatisk versionsstyring

ISOWARE sikrer at udgåede versioner gemmes og stadig kan ses. En udgået version kan kopieres og rettes og derved spare tid ved opdateringen.



ISOWare				
Menu Sider -> Vis side - Tekstversion				
Opret ny version Vis grafisk Printvenlig Oversigt				
Titel: Salg og Markedsføring		Version: 1	Processejer: administrator	Oprettet af: administrator
Markedføring	Ansvarlig: Salgsafdeling	Informerer:	Bistår:	Beskrivelse: Markedsføringsplan og gennemførelse af plan
Kontrakt med kunden	Salgsafdeling		Tegnestue	Kontraktformular skal anvendes
Myndighedsgodkendelse	Tegnestue	Salgsafdeling		Ansøgning, Evt. varmetabsberegning.
Endelig godkendt kontrakt om byggeri.	Tegnestue	Salgsafdeling		I kontrakten skal formular 1 anvendes.
Leverandøraftaler koordineres	Administration		Tegnestue Produktion	Aftaler med leverandører af elementer samt montage skal indgås.
Endelig tidsplan for byggeri	Administration		Produktion	Tidsplanen skal koordineres med kunde, leverandører og montage.
Fakturering - 1. rate	Administration			Fakturer 1 rate - 10% . raten vedrørende byggetilladelse.

Støtte og support

DocTech kan tilbyde støtte og support af uddannede og certificerede auditører indenfor ISO9000 og BSI, hvilket betyder vi ikke blot kommer og installerer ISOWARE softwaren. Vi kan også tilbyde bistand til en effektiv implementering af det elektroniske ledelsessystem i virksomheden. Dette sikrer at systemet kan udnyttes effektivt på kort tid og dermed give en hurtig Return of Investment.

Referencer

Blandt andre disse virksomheder anvender **ISOWARE**:



FREDERICIAKOMMUNE



FLEX TRÆ



MARTIN GRUPPEN



Lidt teknik

ISOWARE er dansk udviklet af ISO-Ware A/S som er certificeret Microsoft ISP Partner

ISOWARE er en Web-applikation baseret på Open Source produkter (bl.a. JAVA)

ISOWARE anvender nyeste grafiske teknologi - Scalable Vector Graphics (3WC)

ISOWARE kræver ikke investering i andre licenser

ISOWARE installeres på en server hos kunden, men kan også hostes eksternt

ISOWARE installeres på en Apache Tomcat server

ISOWARE leveres med Open Source databasesystemet PostgreSQL

ISOWARE kan også anvendes med MySQL, MS SQL eller Oracle

ISOWARE er tilgængelig over virksomhedens eksisterende intranet

ISOWARE kan integreres med MS Active Directory og MS IIS

Kontakt os - Vi tilbyder gerne en uforbindende demonstration af systemet.

SWIMLANES er mønsterbeskyttet af ISO-Ware A/S



Skelstedet 2 C • DK-2950 Vedbæk
Tlf. 7022 0172 • Fax 4566 0138 • www.doctech.dk